

POLIRAN

لیست قیمت پلی اتیلن جوشی 6+ پلی ران

۱۴۰۵/۰۳/۲۳

PE 100 - PN 6



Building
Drainage system
HDPE 6+ Butt Fusion Fittings

قابلیت اجرا به صورت دفنی
کندسوز با طبقه بندی E و بالاتر

سیستم فاضلابی پلی اتیلن جوشی 6+ پلی ران

- مقاومت بالا در برابر ضربه، تنش و سایش حتی در دمای زیر صفر

- مقاوم در برابر مواد شیمیایی مختلف با PH ۲ تا ۱۲ در انطباق با استاندارد ISO 10358

- انعطاف پذیری و الاستیسیته بالا؛ مقاوم در برابر لرزه های غیرمخرب

- دارای گواهینامه کاربری BD از مرکز تحقیقات راه، مسکن و شهرسازی؛ امکان اجرا به صورت دفنی

- دامنه گسترده دمای کارگرد سیستم از زیر صفر تا ۸۰ درجه سانتی گراد

- مقاوم در برابر تابش مستقیم خورشید و شرایط آب و هوایی مختلف

- قابلیت انطباق با تمام سیستم های فاضلابی استاندارد پلیمری و آلیاژی

- تسهیل اجرا با قابلیت پیش سازی اجزا در کارگاه و نصب در محل

- وزن بسیار سبک؛ سهولت در جابجایی و نصب

- دامنه وسیع تولید لوله و اتصالات از قطر خارجی ۵۰ تا ۲۵۰ میلی متر

- کلاسوز با طبقه بندی E و بالاتر طبق استاندارد INSO 8299



مرکز تحقیقات راه
مسکن و شهرسازی

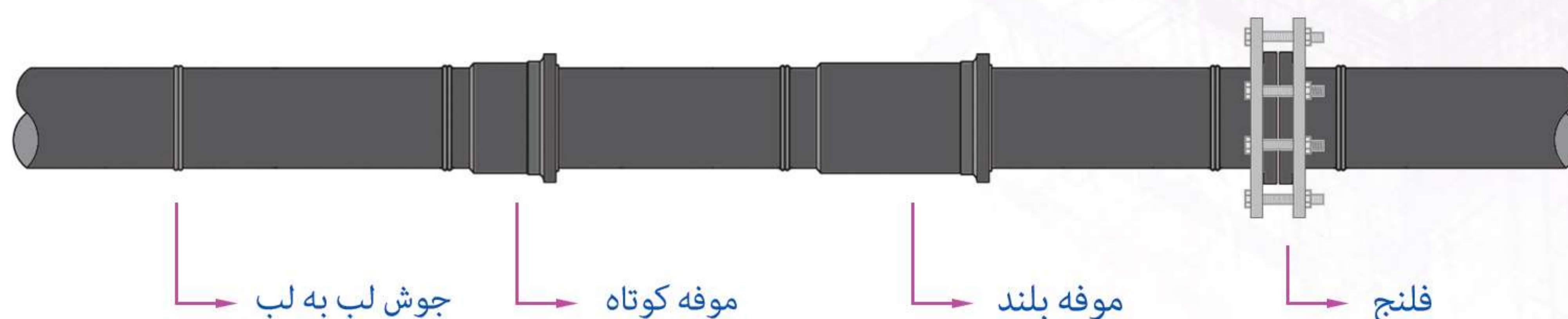


سیستم فاضلاب ساختمانی پلی اتیلن جوشی 6+ جدیدترین محصول پلی اتیلن پلی ران است که لوله و اتصالات با ارتقا مواد اولیه و به روزرسانی تکنولوژی تولید و قالب سازی، با مواد PE100 و فشار کاری فراتر از ۶ بار تولید و ارائه گردیده است. PE100 جزو برترین نوع مواد اولیه پلی اتیلن می باشد که از ویژگی های فیزیکی منحصر به فرد نسبت به انواع پیشین پلی اتیلن برخوردار است که سبب افزایش استحکام، کیفیت بهتر جوش و طول عمر بیشتر سیستم می گردد. این سیستم در راستای پاسخگویی به نیازهای استاندارد EN 12056 برای سیستم های فاضلاب ثقلی تولید شده است. دامنه وسیع لوله و اتصالات و روش های متنوع ایجاد اتصال در این سیستم سبب سهولت در کار نصب و اجرای طرح های خاص و نوآورانه برای ساختمان های مختلف می باشد. سیستم پلی اتیلن جوشی همچنین انتخابی بسیار مناسب برای سیستم آب باران ساختمان می باشد. با توجه به الزامات مبحث شانزدهم مقررات ملی ساختمان، سیستم آب باران باید به صورت یکپارچه از بام تا پایین ترین قسمت با فشار آب آزمایش شود؛ این موضوع سبب گردیده است که انتخاب نوع سیستم آب باران برای ساختمان های بلند عملاً محدود به سیستم های آلیاژی گردد که مشکلات بسیاری دارند. سیستم پلی اتیلن در مقایسه با سیستم های آلیاژی رایج بسیار سبک تر است، دچار پوسیدگی و گرفتگی نمی شود و اجرای آن به مراتب ساده تر، سریع تر و کم هزینه تر است. علاوه بر آن با به کارگیری روش های حساب شده مهندسی و استفاده از اتصالات ویژه در اجرا، این سیستم توانایی تحمل فشار تست یکپارچه تا ۱۵۰ متر ستون آب را خواهد داشت. **برای کسب اطلاعات فنی بیشتر به کاتالوگ سیستم جامع آب باران پلی ران مراجعه فرمایید.**



روش های ایجاد اتصال

ویژگی اصلی سیستم پلی اتیلن روش های متنوع موجود برای ایجاد اتصال در آن است. این روش ها به طور کلی به دو دسته جوشی و مکانیکی تقسیم می شوند. جوش لب به لب پلی اتیلن روشی قابل اطمینان و کم هزینه برای ایجاد اتصال است که بدون استفاده از هرگونه چسب یا حلقه لاستیکی انجام می شود و در صورت اجرای صحیح و اصولی، اتصالی کاملاً همگن را به وجود می آورد که مقاومت آن حتی از خود لوله نیز بیشتر می باشد. با این وجود دستیابی به یک جوش صحیح علاوه بر مهارت مجری و استفاده از تجهیزات مناسب، به مواد اولیه بکار رفته در تولید و ابعاد استاندارد لوله و اتصالات نیز بستگی دارد. ماده اولیه مورد استفاده در تولید سیستم پلی اتیلن 6+ پلی ران، مرغوب ترین و خالص ترین نوع پلی اتیلن است و از هیچ گونه مواد بازیافتی در فرآیند تولید استفاده نمی شود، این مهم سبب دستیابی به مشخصات مکانیکی مناسب و ایجاد جوش هایی با استحکام کافی می گردد. مشخصات ابعادی لوله و اتصالات نیز در ایجاد یک جوش مناسب بسیار اهمیت دارند. وجود دو پهنی باعث کاهش سطح مقطع جوش می گردد و طول نامناسب اتصالات عملیات جوشکاری با دستگاه را با دشواری روبرو می کند. این مشکلات باعث می شود اتصال ایجاد شده در غالب موارد از استحکام کافی برخوردار نباشد و سیستم در درازمدت و تحت تنش های مکانیکی و یا انبساط و انقباض لوله ها دچار گسست و نشتی گردد. سیستم پلی اتیلن جوشی 6+ پلی ران مطابق با استانداردهای ملی و بین المللی و همراه با در نظر گرفتن نکات اجرایی و عملیاتی تولید و ارائه می گردد. طول و ابعاد مناسب اتصالات، استفاده از مواد اولیه خالص و گرد بودن کامل مقاطع، شرایط اجرای صحیح و اصولی را فراهم می نماید. با توجه به سیستم لوله کشی و شرایط خاص اجرا، روش های مکانیکی مختلفی نیز برای ایجاد اتصال وجود دارد. ایجاد اتصال با استفاده از موفه های کوتاه و بلند به سادگی و به واسطه حلقه های آب بندی صورت می گیرد و امکان جذب و خنثی سازی تغییرات طولی سیستم را نیز فراهم می کند. همچنین برای ایجاد خطوط انتظار شبکه فاضلاب شهری، اتصال پلی اتیلن به دیگر سیستم های لوله کشی و ... نیز می توان از اتصال فلنج استفاده نمود. سیستم پلی اتیلن جوشی 6+ با بهره گیری از این روش های متنوع ایجاد اتصال و وزن بسیار سبک خود، امکان پیش سازی قسمت هایی از سیستم را با دقت بالا مهیا می کند. با کمک این قابلیت که در هیچ سیستم لوله کشی دیگری امکان پذیر نیست، می توان این قسمت های پیش ساخته شده را به سادگی به محل نصب منتقل نمود و با کمک موفه نصب کرد.



موفه کوتاه (PE100, PN6)

قیمت (ریال)	تعداد در کارتن	کد کالا	قطر خارجی (میلی متر)
۱,۲۴۳,۰۰۰	۷۰	۲۱۲-۰۵۰-۰۱-۰۶	۵۰
۱,۷۰۵,۰۰۰	۴۵	۲۱۲-۰۶۳-۰۱-۰۶	۶۳
۲,۳۶۵,۰۰۰	۳۰	۲۱۲-۰۷۵-۰۱-۰۶	۷۵
۲,۹۳۷,۰۰۰	۲۴	۲۱۲-۰۹۰-۰۱-۰۶	۹۰
۴,۳۰۱,۰۰۰	۱۲	۲۱۲-۱۱۰-۰۱-۰۶	۱۱۰
۶,۴۷۹,۰۰۰	۷	۲۱۲-۱۲۵-۰۱-۰۶	۱۲۵
۸,۹۸۷,۰۰۰	۹	۲۱۲-۱۶۰-۰۱-۰۶	۱۶۰



موفه بلند (PE100, PN6)

قیمت (ریال)	تعداد در کارتن	کد کالا	قطر خارجی (میلی متر)	
۲,۲۲۲,۰۰۰	۳۰	۲۱۲-۰۶۳-۰۲-۰۶	۶۳	
۳,۰۴۷,۰۰۰	۲۰	۲۱۲-۰۷۵-۰۲-۰۶	۷۵	
۴,۳۶۷,۰۰۰	۱۲	۲۱۲-۰۹۰-۰۲-۰۶	۹۰	
۶,۲۹۲,۰۰۰	۷	۲۱۲-۱۱۰-۰۲-۰۶	۱۱۰	
۸,۳۳۸,۰۰۰	۶	۲۱۲-۱۲۵-۰۲-۰۶	۱۲۵	
۱۰,۳۱۸,۰۰۰	۶	۲۱۲-۱۶۰-۰۲-۰۶	۱۶۰	
۳۰,۸۵۶,۶۰۰	۴	۲۱۲-۲۰۰-۰۲-۰۶	۲۰۰	(PE100, PN10)
۵۲,۵۹۵,۰۰۰	۲	۲۱۲-۲۵۰-۰۲-۰۶	۲۵۰	(PE100, PN10)



موفه و تغییرات طولی پلی اتیلن بر اثر تغییر دما

پلی اتیلن، مانند هر ماده‌ی دیگری، در معرض تغییر دما دچار انبساط یا انقباض گشته و طول آن دستخوش تغییر می‌گردد. هر ماده ضریب انبساط طولی منحصر به خود را دارد که نشان دهنده میزان تغییرات طولی آن می‌باشد. این ضریب برای سیستم پلی اتیلن جوشی پلی ران برابر $0.19 \text{ mm/m}\cdot\text{K}$ می‌باشد. با توجه به این که مقدار تغییر طول لوله‌های پلی اتیلن نسبت به سیستم‌های پلیمری دیگر بیشتر است، در نظر گرفتن اثرات ناشی از آن بر سیستم لوله‌کشی نیز نیازمند توجه ویژه‌ای می‌باشد. برای جذب و خنثی کردن اثرات تغییر طول در سیستم پلی اتیلن جوشی از موفه استفاده می‌شود. موفه اتصالی است که از سوکت و حلقه‌ی آب‌بندی تشکیل شده است و با ایجاد فضایی برای تغییر طول آزادانه لوله‌ها از آسیب دیدن سیستم فاضلاب و ساپورت‌ها جلوگیری می‌کند. حلقه‌های آب‌بندی مورد استفاده در موفه‌های پلی ران ساخت شرکت‌های معتبر اروپایی بوده و ضامن آب‌بندی پایدار و عملکرد مطمئن آنها می‌باشد. کاربرد دیگر موفه تسهیل کار نصب و اجرای سیستم، به خصوص در نقاطی است که دسترسی لازم برای ایجاد جوش لب‌به‌لب به سادگی وجود ندارد. سیستم پلی اتیلن جوشی با سیستم‌های پوش فیت پلی ران قابل انطباق است و برای ایجاد اتصالی مطمئن و آب‌بند بین این دو سیستم نیز از موفه استفاده می‌شود.

نوع موفه	کاربرد	محل نصب برای جذب تغییرات طولی
موفه بلند	جذب تغییرات طولی	۶ متر
موفه کوتاه	جذب تغییرات طولی / تسهیل نصب / اتصال پوش فیت	۳ متر

مبالغ فوق با احتساب ۱۰% عوارض قانونی می‌باشد.

قیمت (ریال)	تعداد در کارتن	کد کالا	قطر خارجی (میلی متر)	سه راه ۹۰° (PE100, PN6)
۷۱۵,۰۰۰	۷۲	۲۱۴-۰۵۰-۹۰-۰۶	۵۰	
۹۱۰,۵۰۰	۳۵	۲۱۴-۰۶۳-۹۰-۰۶	۶۳	
۱,۶۵۰,۴۰۰	۱۸	۲۱۴-۰۷۵-۹۰-۰۶	۷۵	
۱,۹۵۵,۸۰۰	۱۵	۲۱۴-۰۹۰-۹۰-۰۶	۹۰	
۳,۷۶۶,۸۰۰	۸	۲۱۴-۱۱۰-۹۰-۰۶	۱۱۰	
۴,۹۰۶,۲۰۰	۶	۲۱۴-۱۲۵-۹۰-۰۶	۱۲۵	
۸,۷۵۴,۲۰۰	۶	۲۱۴-۱۶۰-۹۰-۰۶	۱۶۰	



قیمت (ریال)	تعداد در کارتن	کد کالا	قطر خارجی (میلی متر)	سه راه تبدیل ۹۰° (PE100, PN6)
۸۱۷,۷۰۰	۳۵	۲۶۳-۰۵۰-۹۰-۰۶	۶۳-۵۰	
۳,۸۱۸,۴۰۰	۱۰	۲۱۰-۰۶۳-۹۰-۰۶	۱۱۰-۶۳	
۸,۶۰۴,۲۰۰	۶	۲۶۰-۱۱۰-۹۰-۰۶	۱۶۰-۱۱۰	



قیمت (ریال)	تعداد در کارتن	کد کالا	قطر خارجی (میلی متر) زاویه (درجه)	سه راه بازدید (PE100, PN6)
۲,۰۰۷,۳۰۰	۲۰	۲۱۵-۰۶۳-۴۵-۰۶	۶۳ - ۴۵°	
۱,۱۵۶,۹۰۰	۲۶	۲۱۵-۰۶۳-۹۰-۰۶	۶۳ - ۹۰°	
۴,۳۲۵,۴۰۰	۸	۲۱۵-۱۱۰-۹۰-۰۶	۱۱۰ - ۹۰°	



لیست قیمت پلی اتیلن فاضلابی پلی اتیلن جوشی 6+

قیمت (ریال)	تعداد در کارتن	کد کالا	قطر خارجی (میلی متر)	سه راه ۴۵° (PE100, PN6)
۸۶۵,۰۰۰	۵۰	۲۱۴-۰۵۰-۴۵-۰۶	۵۰	
۱,۲۰۹,۹۰۰	۲۵	۲۱۴-۰۶۳-۴۵-۰۶	۶۳	
۱,۸۰۰,۲۰۰	۱۵	۲۱۴-۰۷۵-۴۵-۰۶	۷۵	
۲,۱۰۲,۵۰۰	۱۰	۲۱۴-۰۹۰-۴۵-۰۶	۹۰	
۵,۳۹۲,۴۰۰	۵	۲۱۴-۱۱۰-۴۵-۰۶	۱۱۰	
۶,۶۹۹,۰۰۰	۴	۲۱۴-۱۲۵-۴۵-۰۶	۱۲۵	
۱۰,۱۲۰,۵۰۰	۵	۲۱۴-۱۶۰-۴۵-۰۶	۱۶۰	

قیمت (ریال)	تعداد در کارتن	کد کالا	قطر خارجی (میلی متر)	سه راه تبدیل ۴۵° (PE100, PN6)
۱,۱۹۹,۰۰۰	۲۸	۲۶۳-۰۵۰-۴۵-۰۶	۶۳-۵۰	
۱,۷۱۰,۵۰۰	۱۵	۲۷۵-۰۶۳-۴۵-۰۶	۷۵-۶۳	
۲,۷۵۲,۸۰۰	۱۲	۲۹۰-۰۶۳-۴۵-۰۶	۹۰-۶۳	
۵,۴۱۶,۸۰۰	۸	۲۱۰-۰۶۳-۴۵-۰۶	۱۱۰-۶۳	
۵,۴۶۵,۶۰۰	۸	۲۱۰-۰۷۵-۴۵-۰۶	۱۱۰-۷۵	
۵,۵۱۴,۴۰۰	۶	۲۱۰-۰۹۰-۴۵-۰۶	۱۱۰-۹۰	
۶,۶۶۸,۵۰۰	۴	۲۲۵-۱۱۰-۴۵-۰۶	۱۲۵-۱۱۰	
۹,۶۷۵,۲۰۰	۵	۲۶۰-۱۱۰-۴۵-۰۶	۱۶۰-۱۱۰	

قیمت (ریال)	تعداد در کارتن	کد کالا	قطر خارجی (میلی متر)	موفه رابط (PE100, PN6)
۲,۰۲۶,۰۰۰	۴۴	۲۱۸-۰۶۳-۰۰۰-۰۶	۶۳	

لیست قیمت پلی اتیلن فاضلابی پلی اتیلن جوشی 6+

قیمت (ریال)	تعداد در کارتن	کد کالا	قطر خارجی (میلی متر)	تبدیل (PE100, PN6)
۳۲۰,۵۰۰	۱۲۰	۲۱۳-۰۶۳-۵۰-۰۶	۵۰ x ۶۳	
۳۹۴,۲۰۰	۱۴۰	۲۱۳-۰۷۵-۵۰-۰۶	۵۰ x ۷۵	
۴۵۰,۲۰۰	۱۱۵	۲۱۳-۰۷۵-۶۳-۰۶	۶۳ x ۷۵	
۵۸۳,۲۰۰	۸۴	۲۱۳-۰۹۰-۶۳-۰۶	۶۳ x ۹۰	
۶۱۰,۵۰۰	۸۴	۲۱۳-۰۹۰-۷۵-۰۶	۷۵ x ۹۰	
۷۹۰,۵۰۰	۶۰	۲۱۳-۱۱۰-۶۳-۰۶	۶۳ x ۱۱۰	
۸۰۱,۵۰۰	۶۰	۲۱۳-۱۱۰-۷۵-۰۶	۷۵ x ۱۱۰	
۹۸۰,۲۰۰	۴۸	۲۱۳-۱۱۰-۹۰-۰۶	۹۰ x ۱۱۰	
۱,۵۶۰,۲۰۰	۲۸	۲۱۳-۱۲۵-۱۱-۰۶	۱۱۰ x ۱۲۵	
۱,۸۳۷,۰۰۰	۲۲	۲۱۳-۱۶۰-۱۱-۰۶	۱۱۰ x ۱۶۰	
۲,۲۰۱,۵۰۰	۲۲	۲۱۳-۱۶۰-۱۲-۰۶	۱۲۵ x ۱۶۰	




قیمت (ریال)	تعداد در کارتن	کد کالا	قطر خارجی (میلی متر)	زانو ۹۰° (PE100, PN6)
۳۰۸,۰۰۰	۱۰۰	۲۳۲-۰۵۰-۹۰-۰۶	۵۰	
۵۵۸,۰۰۰	۴۸	۲۳۲-۰۶۳-۹۰-۰۶	۶۳	
۸۰۳,۰۰۰	۴۰	۲۳۲-۰۷۵-۹۰-۰۶	۷۵	
۱,۳۰۹,۰۰۰	۲۵	۲۳۲-۰۹۰-۹۰-۰۶	۹۰	
۲,۱۴۵,۰۰۰	۱۶	۲۳۲-۱۱۰-۹۰-۰۶	۱۱۰	
۳,۷۱۸,۰۰۰	۸	۲۳۲-۱۲۵-۹۰-۰۶	۱۲۵	
۶,۷۵۲,۰۰۰	۶	۲۳۲-۱۶۰-۹۰-۰۶	۱۶۰	



قیمت (ریال)	تعداد در کارتن	کد کالا	قطر خارجی (میلی متر)	زانو ۴۵° (PE100, PN6)
۳۴۱,۰۰۰	۹۶	۲۳۲-۰۵۰-۴۵-۰۶	۵۰	
۴۹۵,۰۰۰	۷۰	۲۳۲-۰۶۳-۴۵-۰۶	۶۳	
۷۳۷,۰۰۰	۴۰	۲۳۲-۰۷۵-۴۵-۰۶	۷۵	
۱,۲۶۵,۰۰۰	۲۵	۲۳۲-۰۹۰-۴۵-۰۶	۹۰	
۱,۹۹۱,۰۰۰	۱۵	۲۳۲-۱۱۰-۴۵-۰۶	۱۱۰	
۳,۰۳۶,۰۰۰	۱۰	۲۳۲-۱۲۵-۴۵-۰۶	۱۲۵	
۵,۳۰۱,۰۰۰	۸	۲۳۲-۱۶۰-۴۵-۰۶	۱۶۰	




مبالغ فوق با احتساب ۱۰% عوارض قانونی می باشد.

قیمت (ریال)	تعداد در کارتن	کد کالا	قطر خارجی (میلی متر)	سیفون (PE100, PN6)
۱,۰۶۰,۸۰۰	۴۰	۲۵۰-۰۵۰-۰۰۰-۰۶	۵۰	
۲,۱۶۴,۵۰۰	۲۴	۲۵۰-۰۶۳-۰۰۰-۰۶	۶۳	
۳,۲۸۵,۶۰۰	۱۲	۲۵۰-۰۷۵-۰۰۰-۰۶	۷۵	
۵,۵۹۲,۰۰۰	۷	۲۵۰-۰۹۰-۰۰۰-۰۶	۹۰	
۷,۵۶۹,۲۰۰	۶	۲۵۰-۱۱۰-۰۰۰-۰۶	۱۱۰	

قیمت (ریال)	تعداد در کارتن	کد کالا	قطر خارجی (میلی متر)	سه راه دو طرفه (PE100, PN6)
۱,۸۰۶,۰۰۰	۱۸	۲۱۹-۰۶۳-۰۰۰-۰۶	۶۳	

قیمت (ریال)	تعداد در کارتن	کد کالا	قطر خارجی (میلی متر)	چهار راه (PE100, PN6)
۲,۲۱۵,۹۰۰	۱۵	۲۱۷-۰۶۳-۰۰۰-۰۶	۶۳	
۸,۰۵۰,۷۰۰	۴	۲۱۷-۱۱۰-۰۰۰-۰۶	۱۱۰	

لیست قیمت پلی اتیلن فاضلابی پلی اتیلن جوشی 6+

قیمت (ریال)	تعداد در کارتن	کد کالا	قطر خارجی (میلی متر)	دریچه بازدید (PE100, PN6)
۱,۶۰۱,۰۰۰	۵۰	۲۱۶-۰۵۰-۰۰۰-۰۶	۵۰ (دریچه ۶۳)	
۱,۶۷۹,۵۰۰	۷۵	۲۱۶-۰۶۳-۰۰۰-۰۶	۶۳	
۲,۰۶۹,۱۰۰	۳۴	۲۱۶-۰۷۵-۰۰۰-۰۶	۷۵ (دریچه ۶۳)	
۳,۴۰۷,۶۰۰	۳۰	۲۱۶-۱۱۰-۰۰۰-۰۶	۱۱۰	
۶,۵۶۴,۶۰۰	۱۰	۲۱۶-۱۲۵-۰۰۰-۰۶	۱۲۵ (دریچه ۱۱۰)	
۸,۳۱۱,۰۰۰	۶	۲۱۶-۱۶۰-۰۰۰-۰۶	۱۶۰ (دریچه ۱۱۰)	

قیمت (ریال)	تعداد در کارتن	کد کالا	قطر خارجی (میلی متر)	درپوش تست (PE100, PN6)
۸۸,۴۰۰	۵۰۰	۲۸۱-۰۵۰-۰۰۰-۰۶	۵۰	
۱۳۳,۲۰۰	۳۰۰	۲۸۱-۰۶۳-۰۰۰-۰۶	۶۳	
۲۰۹,۹۰۰	۲۵۰	۲۸۱-۰۷۵-۰۰۰-۰۶	۷۵	
۳۱۰,۸۰۰	۱۵۰	۲۸۱-۰۹۰-۰۰۰-۰۶	۹۰	
۵۶۶,۱۰۰	۹۰	۲۸۱-۱۱۰-۰۰۰-۰۶	۱۱۰	
۷۳۰,۳۰۰	۶۵	۲۸۱-۱۲۵-۰۰۰-۰۶	۱۲۵	
۹۳۰,۷۰۰	۴۰	۲۸۱-۱۶۰-۰۰۰-۰۶	۱۶۰	

قیمت (ریال)	تعداد در کارتن	کد کالا	قطر خارجی (میلی متر)	درپوش موقت
۲۱۷,۲۰۰	۲۴۰	۲۸۰-۰۶۳-۰۰۰-۰۶	۶۳	
۳۰۱,۳۰۰	۲۲۰	۲۸۰-۰۷۵-۰۰۰-۰۶	۷۵	
۴۳۳,۹۰۰	۱۵۰	۲۸۰-۰۹۰-۰۰۰-۰۶	۹۰	
۵۵۴,۲۰۰	۱۰۰	۲۸۰-۱۱۰-۰۰۰-۰۶	۱۱۰	

لیست قیمت پلی اتیلن فاضلابی پلی اتیلن جوشی 6+

قیمت یک شاخه (ریال)	قیمت یک متر (ریال)	طول (متر)	کد کالا	قطر خارجی (میلی متر)	لوله های پلی اتیلن شاخه ۶ متری
۵,۹۴۵,۳۴۰	۹۹۰,۸۹۰	شاخه ۶ متری	۴۰۶-۰۵۰-۰۶	۵۰	
۹,۳۵۳,۵۲۰	۱,۵۵۸,۹۲۰	شاخه ۶ متری	۴۰۶-۰۶۳-۰۶	۶۳	
۱۲,۷۸۰,۶۰۰	۲,۱۳۰,۱۰۰	شاخه ۶ متری	۴۰۶-۰۷۵-۰۶	۷۵	
۱۸,۵۵۵,۵۴۰	۳,۰۹۲,۵۹۰	شاخه ۶ متری	۴۰۶-۰۹۰-۰۶	۹۰	
۲۷,۰۷۵,۹۶۰	۴,۵۱۲,۶۶۰	شاخه ۶ متری	۴۰۶-۱۱۰-۰۶	۱۱۰	
۳۴,۸۳۸,۹۴۰	۵,۸۰۶,۴۹۰	شاخه ۶ متری	۴۰۶-۱۲۵-۰۶	۱۲۵	
۵۷,۵۵۹,۹۸۰	۹,۵۹۳,۳۳۰	شاخه ۶ متری	۴۰۶-۱۶۰-۰۶	۱۶۰	
۸۸,۸۰۱,۴۴۰	۱۴,۸۰۰,۲۴۰	شاخه ۶ متری	۴۰۶-۲۰۰-۰۶	۲۰۰	
۱۳۸,۲۱۹,۶۶۰	۲۳,۰۳۶,۶۱۰	شاخه ۶ متری	۴۰۶-۲۵۰-۰۶	۲۵۰	

لوله های پلی اتیلن ۶+

لوله ها در این سیستم با مواد PE100 و فشار ۶ بار تولید می گردد.

لیست قیمت
پلی اتیلن
فاضلابی
پلی اتیلن
جوشی 6+

قیمت (ریال)	تعداد در کارتن	کد کالا	قطر داخلی (میلی متر)
۳,۹۳۱,۵۶۰	۶۳	۰۸۶-۰۵۰-۰۳	۵۰
۴,۴۶۴,۷۶۰	۴۴	۰۸۶-۰۶۳-۰۳	۶۳
۵,۰۸۲,۱۸۰	۴۰	۰۸۶-۰۷۵-۰۳	۷۵
۵,۸۴۲,۲۰۰	۳۰	۰۸۶-۰۹۰-۰۳	۹۰
۸,۴۴۰,۷۰۰	۲۸	۰۸۶-۱۱۰-۰۳	۱۱۰
۱۰,۲۴۳,۱۶۰	۲۳	۰۸۶-۱۲۵-۰۳	۱۲۵
۱۴,۷۲۶,۶۸۰	۱۴	۰۸۶-۱۶۰-۰۳	۱۶۰



دیواری



۴,۵۹۶,۹۸۰	۶۰	۰۸۶-۰۵۰-۰۴	۵۰
۴,۹۷۳,۲۴۰	۴۴	۰۸۶-۰۶۳-۰۴	۶۳
۵,۷۹۸,۲۴۰	۳۰	۰۸۶-۰۷۵-۰۴	۷۵
۶,۳۲۹,۲۴۰	۲۸	۰۸۶-۰۹۰-۰۴	۹۰
۹,۵۰۸,۹۶۰	۲۴	۰۸۶-۱۱۰-۰۴	۱۱۰
۱۱,۶۵۲,۱۶۰	۲۲	۰۸۶-۱۲۵-۰۴	۱۲۵
۱۶,۵۵۰,۷۶۰	۱۴	۰۸۶-۱۶۰-۰۴	۱۶۰



سقفی جوشی



Competitive Advantages :

طراحی ویژه بست‌های پایدار با دو نیم حلقه نامساوی موجب استقرار بهتر لوله و اتصالات و جلوگیری از ایجاد هرگونه دوپهنی در لوله‌ها می‌گردد. همچنین لاستیک به کار رفته در بست با طراحی منحصر به فرد خود بین لوله و دیوار یا سقف قرار می‌گیرد و با جذب ارتعاشات ناشی از عبور جریان مانع انتقال صدای سیستم فاضلاب به محیط داخلی می‌گردد.

ویژگی‌ها :

- کاهش چشمگیر میزان انتقال صدای سازه‌برد به گواهی موسسه فرانهورف آلمان
- طراحی دقیق شکل لاستیک که بدون استفاده از چسب روی بست قرار می‌گیرد و در اثر انبساط و انقباض لوله‌ها از جای خود خارج نمی‌شود
- ساخته شده از ورق فولاد گالوانیزه و مقاوم در برابر خوردگی و زنگ زدگی
- تایید عملکرد بی‌نظیر در کاهش انتقال صدا توسط موسسه فرانهورف آلمان
- سرعت و سهولت در نصب بدون نیاز به آچار، با استفاده از مهره فلنجی آج‌دار
- ارائه شده در ۴ مدل دیواری، جوشی، آویز و قابل تنظیم متناسب با روش اجرا
- مناسب برای دیگر سیستم‌های فاضلابی پلیمری یا فلزی

نیم حلقه بالایی

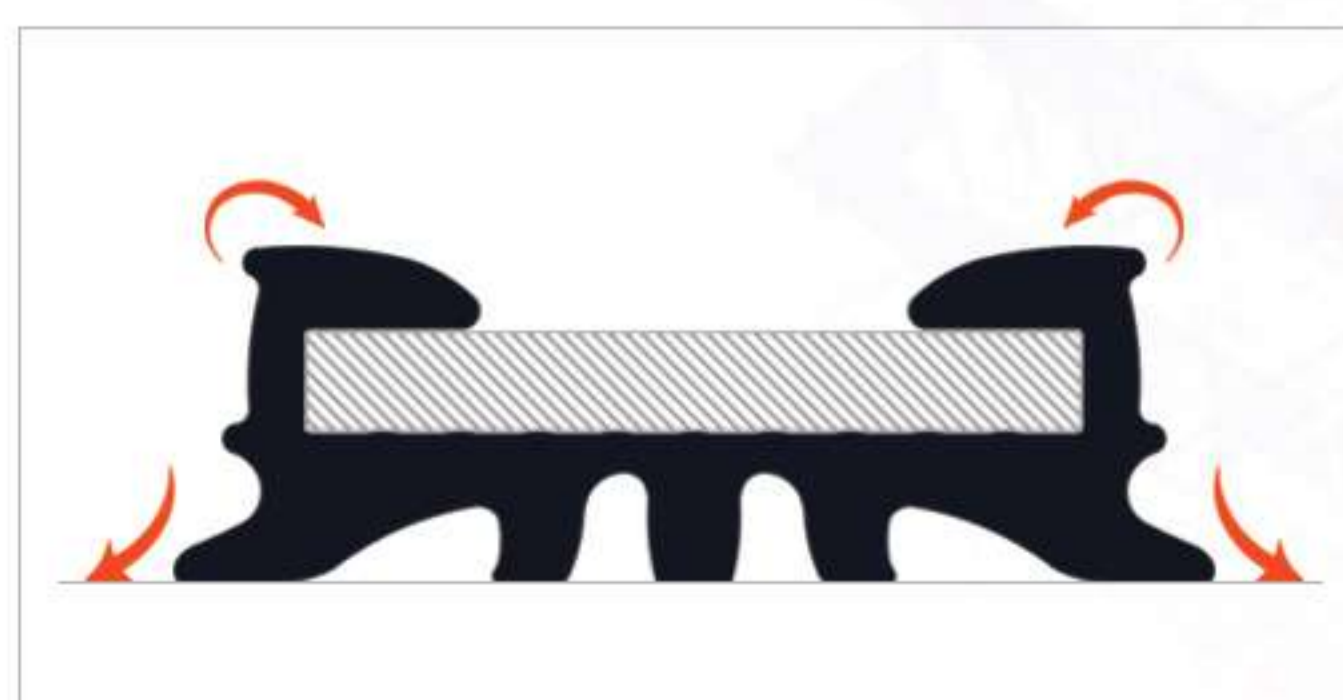


نیم حلقه پایینی



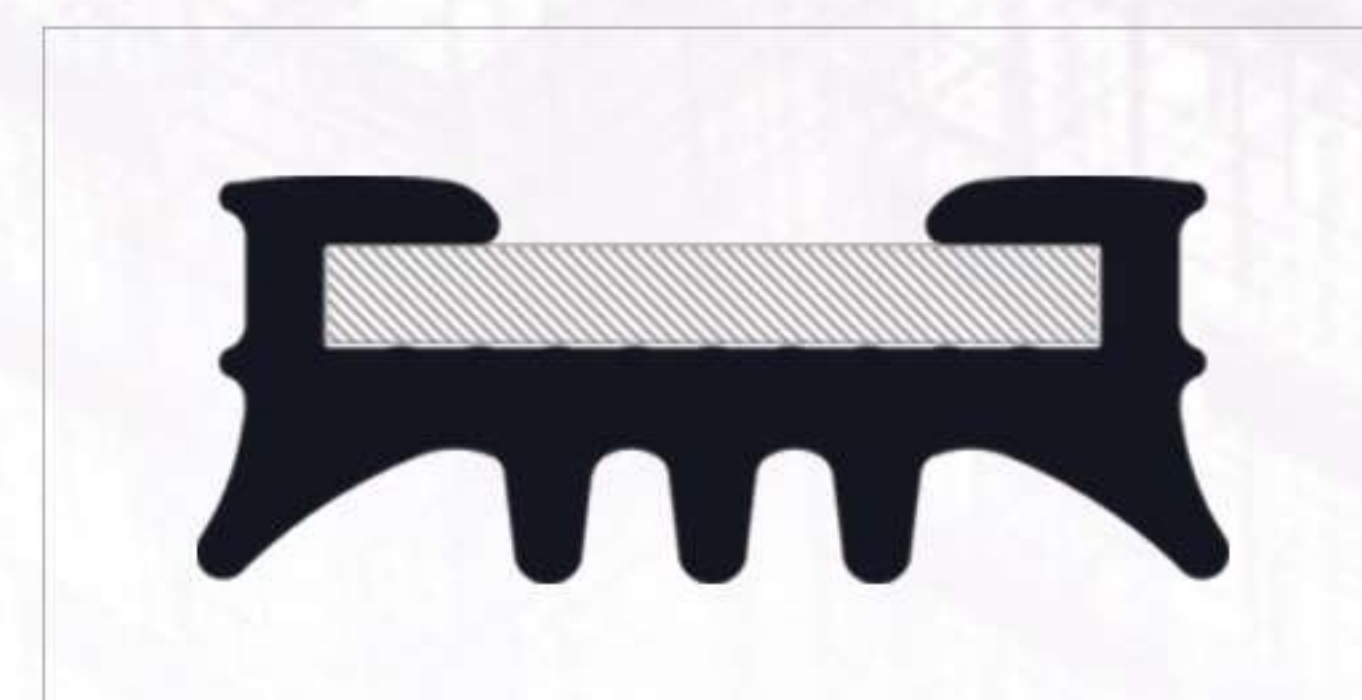
حالت بسته

استقرار کامل لاستیک روی بست و مهار مناسب لوله با حداقل سطح تماس



حالت باز

طراحی ویژه سطح مقطع لاستیک و نحوه قرارگیری آن روی بدنه فلزی بست



قیمت (ریال)	تعداد در کارتن	کد کالا	قطر داخلی (میلی متر)
۴,۳۱۰,۴۸۰	۵۶	۰۸۶-۰۵۰-۰۰۵	۵۰
۴,۸۷۵,۴۰۰	۳۲	۰۸۶-۰۶۳-۰۰۵	۶۳
۵,۳۱۵,۳۴۰	۳۲	۰۸۶-۰۷۵-۰۰۵	۷۵
۶,۱۴۵,۸۶۰	۲۲	۰۸۶-۰۹۰-۰۰۵	۹۰
۸,۷۷۲,۰۰۰	۲۴	۰۸۶-۱۱۰-۰۰۵	۱۱۰
۱۰,۷۵۱,۵۰۰	۲۰	۰۸۶-۱۲۵-۰۰۵	۱۲۵
۱۴,۸۴۶,۹۶۰	۱۴	۰۸۶-۱۶۰-۰۰۵	۱۶۰



سقفی قابل تنظیم



۴,۴۶۰,۴۸۰	۶۳	۰۸۶-۰۵۰-۰۰۶	۵۰
۵,۰۷۷,۹۶۰	۴۲	۰۸۶-۰۶۳-۰۰۶	۶۳
۵,۵۸۰,۰۴۰	۳۸	۰۸۶-۰۷۵-۰۰۶	۷۵
۶,۲۹۵,۹۸۰	۲۸	۰۸۶-۰۹۰-۰۰۶	۹۰
۹,۲۵۹,۰۸۰	۲۵	۰۸۶-۱۱۰-۰۰۶	۱۱۰
۱۱,۲۰۲,۷۶۰	۲۱	۰۸۶-۱۲۵-۰۰۶	۱۲۵
۱۵,۲۰۴,۱۰۰	۱۴	۰۸۶-۱۶۰-۰۰۶	۱۶۰



سقفی آویز



Competitive Advantages :

طراحی ویژه بست‌های پایدار با دو نیم حلقه نامساوی موجب استقرار بهتر لوله و اتصالات و جلوگیری از ایجاد هرگونه دوپهنی در لوله‌ها می‌گردد. همچنین لاستیک به کار رفته در بست با طراحی منحصر به فرد خود بین لوله و دیوار یا سقف قرار می‌گیرد و با جذب ارتعاشات ناشی از عبور جریان مانع انتقال صدای سیستم فاضلاب به محیط داخلی می‌گردد.



بست پایدار پلی‌ران مدل Ultra-P

مقاومت چشمگیر در برابر خوردگی و زنگ زدگی

بست پایدار مدل Ultra-P با مقاومتی بسیار بیشتر در برابر خوردگی، محصول جدید پلی‌ران است که به طور ویژه برای استفاده در محیط‌های با رطوبت بالا مانند مناطق شمالی و جنوبی کشور، استخرها، مجموعه‌های ورزشی و... و همچنین محیط‌های با میزان خوردگی بالا مانند پروژه‌های صنعتی و آزمایشگاهی ارائه می‌گردد.

ویژگی‌ها :

- ♦ دارای پوشش رنگ کوره ای
- ♦ مناسب برای شرایط محیطی و آب و هوایی C1 تا C4 بر اساس استانداردهای ISO 12944-2 و EN 14713
- ♦ عملکرد عالی در ۱۰۰۰ ساعت تست پاشش نمک (Salt Spray) بر اساس استاندارد ASTM B117-18 بدون زنگ زدگی
- ♦ مقاومت بهتر در برابر خوردگی نسبت به آبکاری گالوانیزه گرم
- ♦ قابلیت استفاده در خارج از ساختمان و فضای آزاد
- ♦ بهترین انتخاب برای مناطق شمالی و جنوبی کشور، محیط‌های صنعتی، آزمایشگاهی، استخرها و مجموعه‌های ورزشی و...

برای دریافت اطلاعات بیشتر در مورد بست‌های مدل Ultra-P با دفتر مرکزی پلی‌ران تماس بگیرید.

مبالغ فوق با احتساب ۱۰% عوارض قانونی می باشد.

قیمت (ریال)	تعداد در کارتن	کد کالا	قطر داخلی (میلی متر)	بست روکش دار
۲,۹۰۷,۹۱۰	۱۰۶	۰۸۶-۰۵۰-۰۰۰	۵۰	 <p>دیواری</p>
۳,۲۹۷,۲۱۰	۸۰	۰۸۶-۰۶۳-۰۰۰	۶۳	
۴,۱۰۲,۳۱۰	۶۸	۰۸۶-۰۷۵-۰۰۰	۷۵	
۴,۶۵۹,۳۶۰	۶۴	۰۸۶-۰۹۰-۰۰۰	۹۰	
۵,۶۶۳,۷۸۰	۳۰	۰۸۶-۱۱۰-۰۰۰	۱۱۰	
۷,۰۵۷,۶۲۰	۲۲	۰۸۶-۱۲۵-۰۰۰	۱۲۵	
۸,۱۹۷,۹۱۰	۲۰	۰۸۶-۱۶۰-۰۰۰	۱۶۰	
۱۷,۲۳۲,۰۰۰	۸	۰۸۶-۲۰۰-۰۰۰	۲۰۰	
۱۹,۴۷۹,۸۸۰	۴	۰۸۶-۲۵۰-۰۰۰	۲۵۰	
۱,۸۷۹,۲۵۰	۱۶۰	۰۸۶-۰۴۰-۰۰۱	۴۰	 <p>سقفی جوشی</p>
۲,۹۱۳,۳۳۰	۱۰۵	۰۸۶-۰۵۰-۰۰۱	۵۰	
۳,۵۳۱,۶۷۰	۸۰	۰۸۶-۰۶۳-۰۰۱	۶۳	
۴,۴۲۵,۹۹۰	۷۰	۰۸۶-۰۷۵-۰۰۱	۷۵	
۴,۸۱۵,۹۹۰	۶۴	۰۸۶-۰۹۰-۰۰۱	۹۰	
۵,۵۸۸,۱۹۰	۳۵	۰۸۶-۱۱۰-۰۰۱	۱۱۰	
۷,۸۸۶,۳۰۰	۲۳	۰۸۶-۱۲۵-۰۰۱	۱۲۵	
۹,۱۷۰,۵۷۰	۱۰	۰۸۶-۱۶۰-۰۰۱	۱۶۰	
۳,۱۰۷,۷۷۰	۷۰	۰۸۶-۰۵۰-۰۰۲	۵۰	 <p>سقفی قابل تنظیم</p>
۳,۶۳۹,۵۲۰	۶۴	۰۸۶-۰۶۳-۰۰۲	۶۳	
۴,۳۰۲,۱۹۰	۴۲	۰۸۶-۰۷۵-۰۰۲	۷۵	
۴,۷۳۹,۸۶۰	۴۸	۰۸۶-۰۹۰-۰۰۲	۹۰	
۵,۷۸۱,۵۲۰	۲۷	۰۸۶-۱۱۰-۰۰۲	۱۱۰	
۷,۱۹۹,۴۵۰	۱۳	۰۸۶-۱۲۵-۰۰۲	۱۲۵	
۹,۰۸۸,۹۴۰	۹	۰۸۶-۱۶۰-۰۰۲	۱۶۰	
۱۷,۵۶۶,۵۸۰	۷	۰۸۶-۲۰۰-۰۰۲	۲۰۰	
۲۰,۵۹۷,۶۸۰	۳	۰۸۶-۲۵۰-۰۰۲	۲۵۰	

از ۱۳۵۲

لیست قیمت
پلی اتیلن
فاضلابی
پلی اتیلن
جوشی 6+

- ♦ دارای روکش ویژه از جنس PVC که سبب جلوگیری از تماس مستقیم لوله‌ها با فولاد و ایجاد هرگونه خط و خش و آسیب روی آنها می‌گردد.
- ♦ روکش PVC ویژه به کار رفته، تقویت شده با تیتانیوم دی اکسید، دارای استحکام و طول عمری بالا و مقاومت مناسب در برابر مواد شیمیایی مختلف می‌باشد.
- ♦ ساخته شده از ورق فولاد گالوانیزه و مقاوم در برابر خوردگی و زنگ زدگی.

مبالغ فوق با احتساب ۱۰% عوارض قانونی می‌باشد.



قیمت (ریال)	کد کالا	قطر (میلی متر)	نام محصول	ابزار
۸۵,۹۲۰,۰۰۰	۴۰۱-۱۶۰-۴۰	۴۰-۲۰۰	کونیک کن	

♦ کاربرد: ایجاد پخ روی لوله های بریده شده

۴۲,۲۴۰,۰۰۰	۴۱۵-۰۷۵-۰۰	۷۵	استاپر ۹۰ درجه
۵۱,۱۴۴,۰۰۰	۴۱۵-۰۹۰-۰۰	۹۰	
۵۶,۲۸۰,۰۰۰	۴۱۵-۱۱۰-۰۱	۱۱۰	
۶۶,۴۸۰,۰۰۰	۴۲۵-۱۲۵-۹۰	۱۲۵	

♦ کاربرد: جداسازی و ایزوله کردن یک بخش از سیستم جهت انجام تست آب بند

♦ طراحی شده در تطابق با سهره راه بازدید ۹۰ درجه پلی ران

۱۵۶,۰۰۰,۰۰۰	۴۳۵-۱۶۰-۰۱	۱۶۰	استاپر ۴۵ درجه
-------------	------------	-----	----------------

♦ کاربرد: جداسازی و ایزوله کردن یک بخش از سیستم جهت انجام تست آب بند

♦ طراحی شده در تطابق با سهره راه بازدید از ترکیب سه راه ۴۵ درجه و دریچه بازدید

سایز ۱۶۰ میلی متر پلی ران

قیمت (ریال)	تعداد در بسته	کد کالا	حجم (سی سی)	اسپری روان کننده
۴,۹۱۲,۰۷۰	۱۲	۶۰۵-۱۰۰-۰۰	۳۰۰	

این محصول با ایجاد لغزندگی مناسب، سبب سهولت در اجرا و نصب انواع لوله و اتصالات فاضلابی و آبرسانی که دارای حلقه آب بندی هستند از جمله سیستم های پوش فیت، پرس و ... می گردد

ویژگی ها :

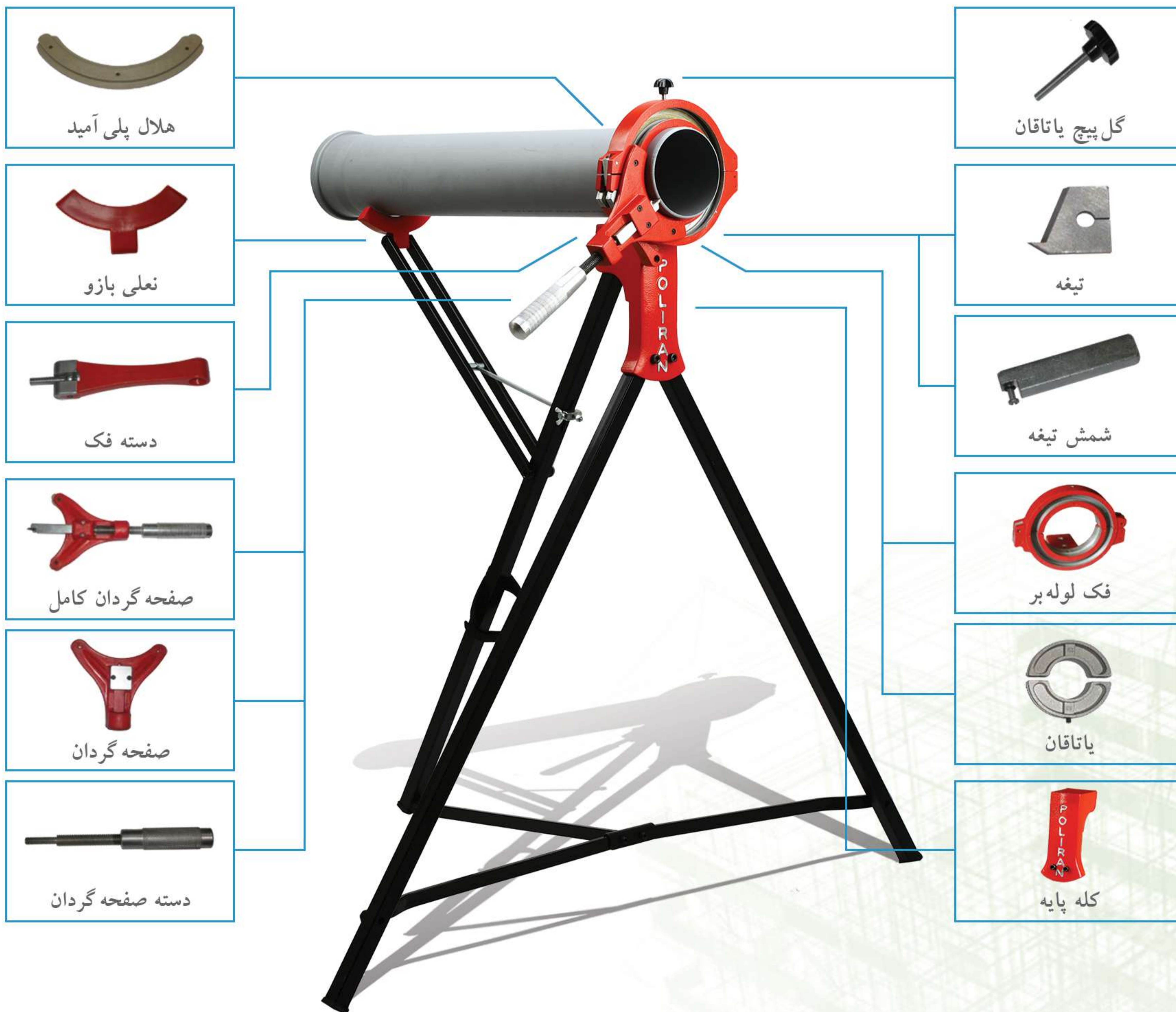
- ♦ سهولت در استفاده به دلیل طراحی و تولید به صورت اسپری
- ♦ ایجاد لغزندگی مناسب جهت اتصال سیستم های پوش فیت
- ♦ عدم بیرون زدگی لوله و اتصالات در زمان تست آب بند به دلیل حل شدن مایع روان کننده در آب
- ♦ عدم دخالت در آب بند کردن سیستم هنگام تست
- ♦ سازگار با انواع مواد لاستیکی، پلیمری و فلزی
- ♦ سازگار با انواع حلقه های آب بندی
- ♦ سازگار با پوست دست به دلیل وجود گلیسیرین در مایع روان کننده
- ♦ استفاده بهینه از محلول با کمترین اتلاف
- ♦ عدم نیاز به تماس دست برای پخش محلول بر روی لوله





قیمت (ریال)	کد کالا	قطر (میلی متر)	نام محصول	ابزار
۴۷۵,۲۰۰,۰۰۰	۵۰۰-۱۲۵-۴۰	۴۰ - ۱۲۵	لوله بر چند منظوره	
۵۳۲,۸۰۰,۰۰۰	۴۵۰-۱۶۰-۴۰	۴۰ - ۱۶۰		

- ◆ لوله بر چند منظوره ابزاری ویژه است که پس از بررسی و نظرسنجی های مستمر در بخش نصب و اجرا، برای اولین بار توسط واحد تحقیق و توسعه (R&D) پلیران طراحی و به بازار ارائه گردیده است.
- ◆ این ابزار با فراهم کردن امکان برش و پخ کردن همزمان لوله ها موجب تسهیل و افزایش سرعت کار اجرا می گردد.
- ◆ همراه این لوله بر یک جعبه ابزار نیز ارائه می گردد که درون آن یاتاقان های سایزهای مختلف، یک عدد متر، ست آچار آلن، آچار یک سر تخت یک سر رینگ و دفترچه راهنمای استفاده از لوله بر قرار دارد.
- ◆ قطعات یدکی لوله بر چند منظوره به صورت جداگانه نیز قابل ارائه می باشد.



- هلال پلی آمید
- نعلی بازو
- دسته فک
- صفحه گردان کامل
- صفحه گردان
- دسته صفحه گردان

- گل بیج یاتاقان
- تیغه
- شمش تیغه
- فک لوله بر
- یاتاقان
- کله پایه

لیست قیمت
پلی اتیلن
فاضلابی
پلی اتیلن
جوشی 6+



POLIRAN
HDPE 6+